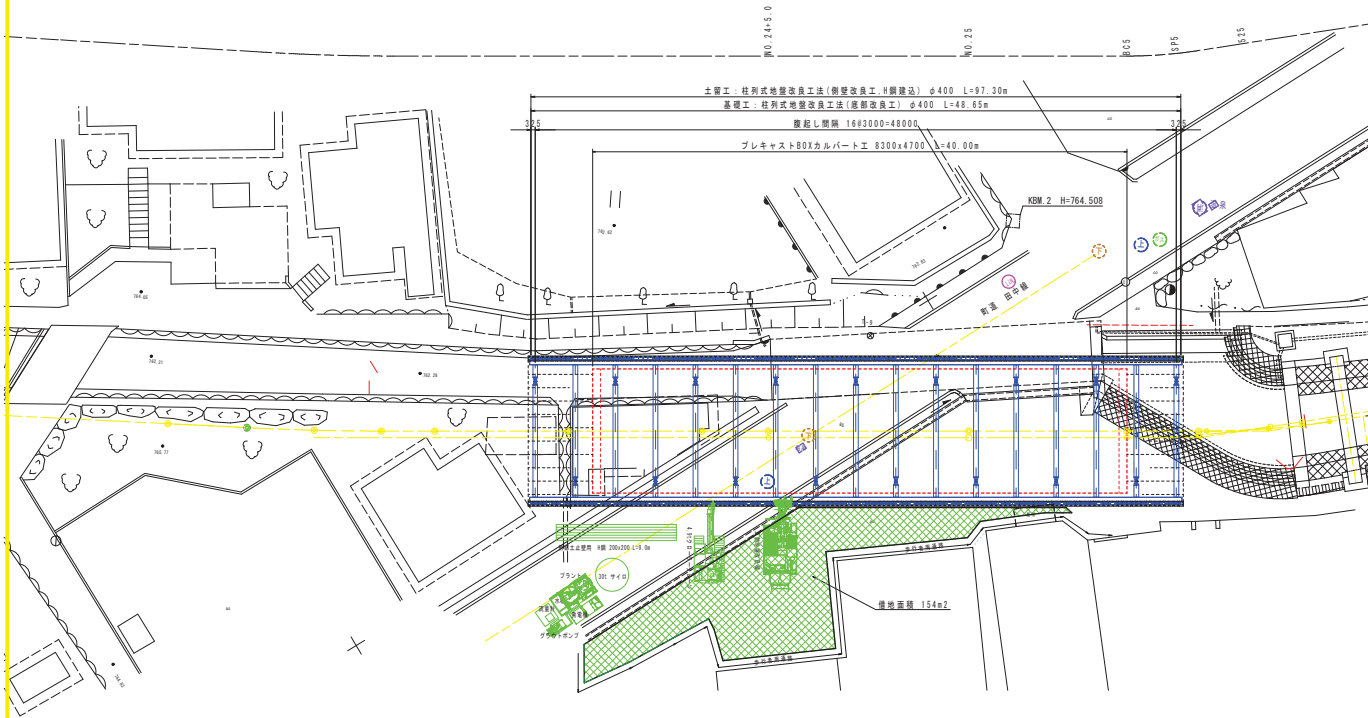


施工計画図 (1/2)

S = 1 : 200

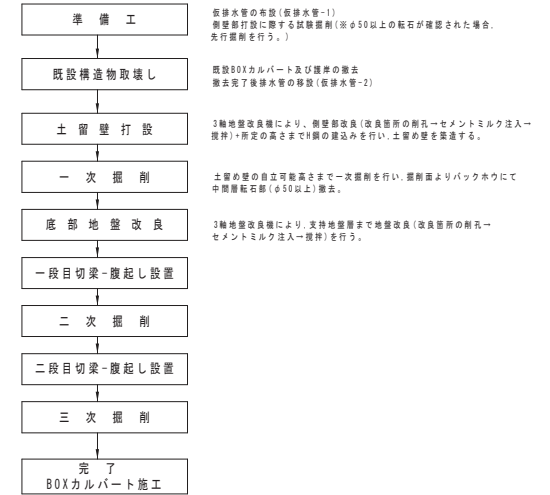
実施図

平成26年度防犯・安全区村会（河川）広域河川改修工事			
種別	施工計画図 (1/2)	図次	図示
（一）承知用 建設部下照付取			
富野			
所属	田代	課長	湯次
設計	田代	課長	湯次
監理	田代	課長	湯次
設計	田代	課長	湯次
監理	田代	課長	湯次
設計	田代	課長	湯次
監理	田代	課長	湯次



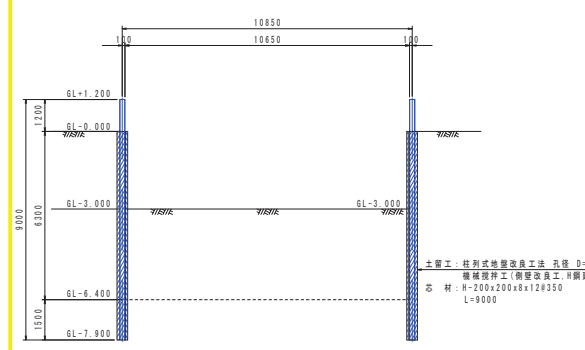
断面図 S=1:100

仮設工施工フロー

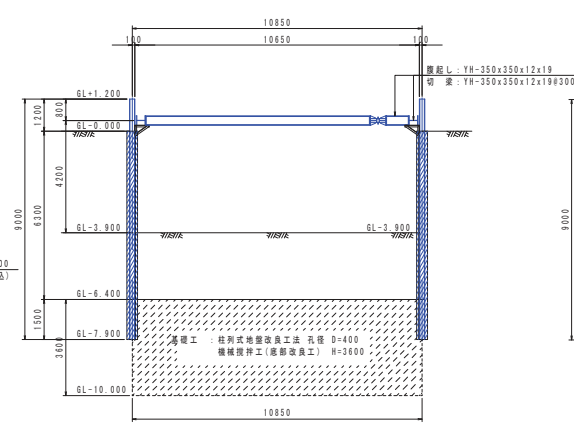


※河床掘削時に大量の流入水が発生する恐れのある場合は、BOX上下流側に柱列式地盤改良工にて止水壁（カートセメントミルク注入+攪拌）の打設を行うこと。

一次掘削



二次掘削



三次掘削

