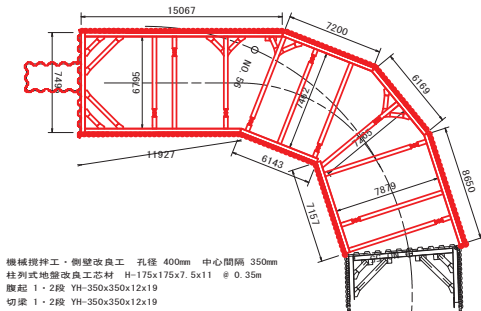


バイパス排水路土留・仮締切寸法平面図 S=1:200



機械撈拌工・側壁改良工 孔径 400mm 中心間隔 350mm
柱列式地盤改良工芯材 H-175x175x7.5x11 @ 0.35m
腹起 1・2段 YH-350x350x12x19
切梁 1・2段 YH-350x350x12x19

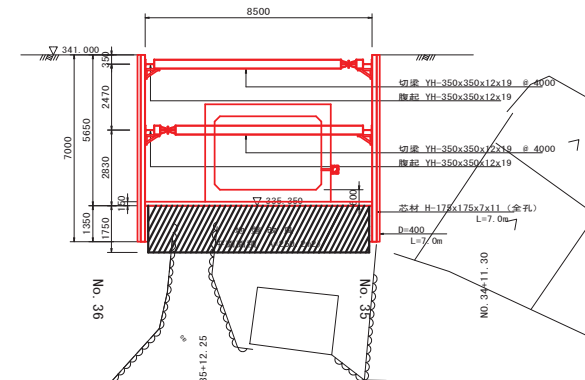
機械撈拌・側壁改良工計画図

S=1:200

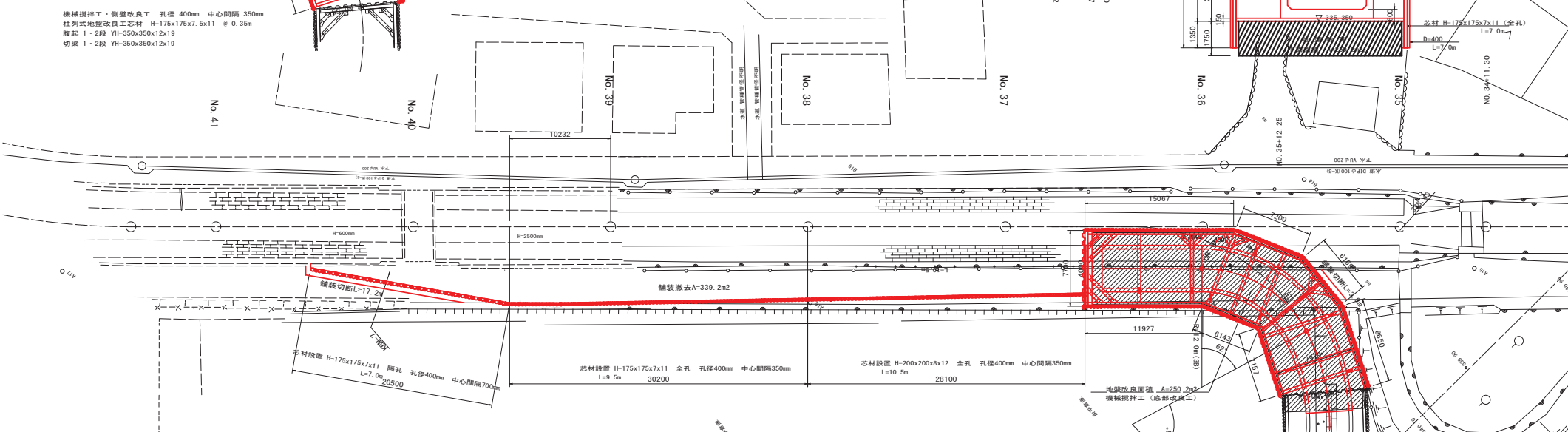
水路BOX仮設土留

断面図 S=1:100

※ ベースCo t=150mm打設後、2段目撤去可



1 No. 36+10.0
No. 36+12.7
No. 36+15.2

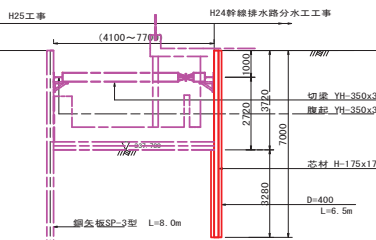


分水工部 機械撈拌・側壁改良工

NO. 40断面

断面図 S=1:100

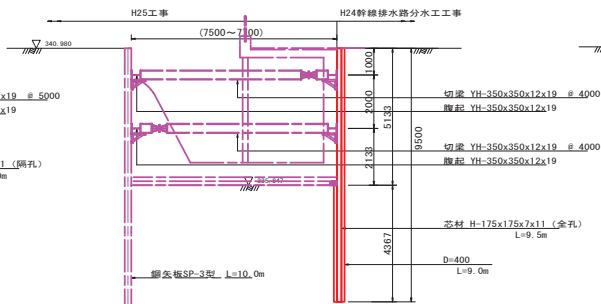
※ ベースCo t=150mm打設後、1段目撤去可



NO. 38断面

断面図 S=1:100

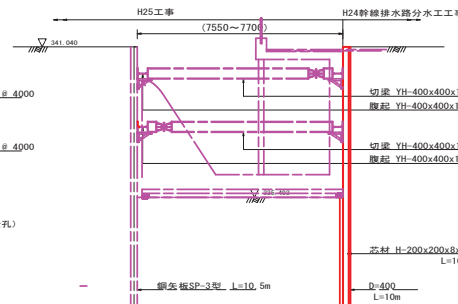
※ ベースCo t=150mm打設後、2段目撤去可



NO. 37断面

断面図 S=1:100

※ ベースCo t=150mm打設後、2段目撤去可



年号	平成 24 年度	作成年月日	平成24年 月 日
事業/地区名	県営ため池等整備事業 長野3期地区		
工事/業務名	幹線排水路分水工工事		
図面名称	機械撈拌・側壁改良工計画図		
縮尺	1:100	図面番号	22 / 26
測量会社	主任技術者		
設計会社	管理技術者		
調査会社	照査技術者		
施工会社	主任技術者		
発注者	長野県長野地方事務所 (農地整備課)		